



NIP 966-014-67-95

REGON 200414557

ARCHINATA Pracownia Projektowa
Renata Anna Gwoździej
ul. Wilejki 4
15-161 Białystok

e-mail: biuro@archinata.pl
www.archinata.pl
tel. 603 21 08 21

PROJEKT TECHNICZNY/WYKONAWCZY

**PROJEKT ARANŻACJI (ADAPTACJA I WYPOSAŻENIE POMIESZCZEŃ) STREFY
RELAKSU I WYPOCZYNKU (SRIW) WRAZ Z PROJEKTEM INSTALACJI
ELEKTRYCZNEJ NA KAMPUSIE UWB PROWADZĄCE DO UTWORZENIA
PRZESTRZENI PRZYJAZNYCH STUDENTOM W RAMACH TRZECH RÓŻNYCH
FUNKCJI: RELAKSU, CICHEJ NAUKI I COWORKINGU W BUDYNKU
EUROREGIONALNYM CENTRUM FARMACJI**

INWESTOR:

Uniwersytet Medyczny w Białymstoku
Ul. Jana Kilińskiego 1
15-089 Białystok

JEDNOSTKA PROJEKTOWA:

ARCHINATA Pracownia Projektowa
Renata Anna Gwoździej
ul. Wilejki 4
15-161 Białystok

AUTOR ARCHITEKTURY:

mgr inż. arch. **RENATA ANNA GWOŹDZIEJ**
w specjalności architektonicznej
upr.proj. BŁ-PdOKK/57/2005, członek POIA nr PD-0286

WSPÓŁPRACA:

inż. arch. **KLAUDIA KULIŚ**
PIOTR SACHAREWICZ

Białystok, 5 STYCZNIA 2026r.

Zawartość opracowania

- A. Opis do projektu technicznego/wykonawczego
 - I. Przedmiot opracowania
 - II. Dane dotyczące elementów budowlano-konstrukcyjnych
- B. Część rysunkowa
 - 1. Rzut parteru
 - 2. Widoki 3D - parter
 - 3. Widoki 3D – parter
 - 4. Widoki 3d parter
 - 5. Rzut I piętra
 - 6. Widoki 3D – I piętro
 - 7. Rzut II piętra
 - 8. Widoki 3D – II piętro
 - 9. Rzut III piętra
 - 10. Widoki 3D – III piętro
 - 11. Detal A rozwinięcie balustrady
 - 12. Detal B element wypełniający
 - 13. Detal C element wypełniający

OPIS DO PROJEKTU TECHNICZNEGO/WYKONAWCZEGO -
WYPOSAŻENIE WNĘTRZ W BUDYNKU EUROREGIONALNEGO CENTRUM FARMACJI
UNIwersytetu Medycznego w Białymstoku

I. PRZEDMIOT OPRACOWANIA

Przedmiotem niniejszego opracowania jest wykonanie projektu technicznego aranżacji (adaptacji i wyposażenia pomieszczeń) Strefy Relaksu i Wypoczynku (SRiW) wraz z projektem instalacji elektrycznej na kampusie UWB prowadzące do utworzenia przestrzeni Studentom w ramach 3 różnych funkcji: relaksu, cichej nauki i coworkingu celem stworzenia łącznie 4 stref w budynku Euroregionalnego Centrum Farmacji.

SRiW będą realizowane jako:

- Strefa relaksu – sprzyjająca indywidualnemu relaksowi, rozmowom w małych grupach, składające się z miękkich mebli (sofy, pufy fotele);
- Strefy cichej nauki – przeznaczone do indywidualnego skupienia i nauki w ciszy, wspierającej koncentrację oraz ograniczenie zakłócenia. Oddzielone od innych stref, wyposażone w materiały dźwiękochłonne np. panele/boksy akustyczne;
- Strefy coworkingu – umożliwiające wspólną pracę projektową, wymianę pomysłów. Przygotowanie dla zespołów pracujących nad zadaniami grupowymi oraz dla studentów preferujących otwartą przestrzeń. Duże modułowe stoły, łatwe do przearanżowania w zależności od potrzeb zespołu.

II. DANE DOTYCZĄCE ELEMENTÓW BUDOWLANO-KONSTRUKCYJNYCH

1. ŚCIANY

a. Tynki

Roboty tynkarskie przewidziane są szczególnie w miejscach bruzdowania pod projektowaną instalację elektryczną. Roboty tynkarskie z tynku kategorii III cementowo-wapienne na ścianach z wyrównaniem gładzią gipsową; 2x szpachlowanie /gips szpachlowy + elastyczna zaprawa wyrównująca/.

b. Malowanie

Po wykonaniu tynkowania i szpachlowania ściany pomalować 2x. W komunikacji ogólnej malowanie farbą lateksową np. firmy Para o połysku typu eggshell (matowy). Farba powinna być odporna na zmywanie i szorowanie.

c. Tapetowanie

Na dwóch ścianach (wg oznaczeń na rzucie parteru) projektuje się wykonanie tapety

- tapeta winylowa nr 1 o wym.288x270cm wg wzoru dostarczonego przez UMB na etapie realizacji
- tapeta winylowa nr 2 o wym.315x270cm wg wzoru dostarczonego przez UMB na etapie realizacji

2. BALUSTRADY

Projektuje się balustradę ochronną zabezpieczającą fasadę szklaną w konstrukcji stalowej ocynkowanej wykończenie poler o wysokości min. 1,10cm (w miejscu oznaczonym na poszczególnych rzutach kondygnacji).

Otwór w podłodze zabezpieczony kratka ze stali nierdzewnej w kolorze srebrnym RAL 9023.

3. OZNAKOWANIE KONDYGNACJI

Na słupach naprzeciw wyjścia z windy należy umieścić tablice informujące z numerem poszczególnych kondygnacji. Tablice informacyjna o wym. 40x30cm wykonana z aluminiowej płytki typu DIBOND gr.3mm kolor srebrny RAL 9023. Frontową płytę tablicy zamontować na dystansach do jej tyłu. Numer kondygnacji nadrukować metoda UV kolor antracytowy RAL 7016. Wielkość trzcionki min. 22cm.

4. MEBLE

FT.1 – FOTEL (PARTER: szt. 6)

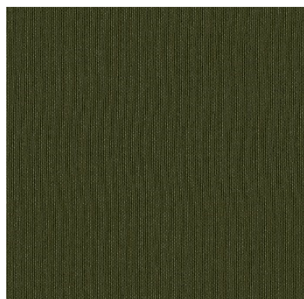
PROD. NP. BEJOT UMM W 702

Wymiary: 76x82x92 cm

- Siedzisko fotela na wysokości 43 cm, wysokość podłokietnika na wysokości 66,5 cm.
- Rama fotela z litego dębu w kolorze naturalnym.
- Fotel tapicerowany tkaniną Silvertex firmy SPRADLING o gramaturze 685 g/m², składzie podkładu: 100% poliester Hi-Loft i warstwy wierzchniej: 100% Winył. Odporność tkaniny na ścieranie: 300 000 cykli Martindale'a [EN ISO 12947-2], odporność na światło [ISO 105 B04 ≥ 4/5], trudnozapalność [EN 1021 Part 1 & 2, DIN 4102 B2, ECE Regulation No.118:03 (R118.02 Annexes 6, 7 & 8).
- Gwarancja producenta tkaniny: 10 lat.
- Ozdobna wstawka tapicerska skórzana na podłokietnikach.

KOLORYSTYKA:

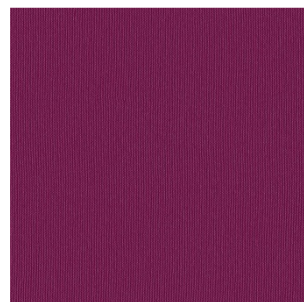
TAPICERKA A: *Silvertex – Studio Design SV5010*
(Butelkowy Zielony)



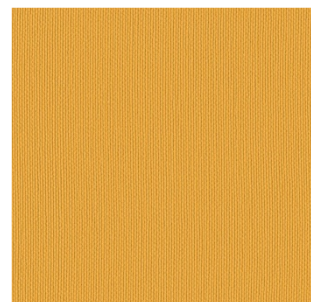
Rysunek poglądowy.



TAPICERKA B: *Silvertex – Studio Design SV2097 (Orchid)*



TAPICERKA C: *Silvertex – Studio Design SV2093 (Squash)*



Silvertex – Studio Design SV5010 (Butelkowy Zielony) (Parter szt. 2)

Silvertex – Studio Design SV2097 (Orchid) (Parter szt. 2)

Silvertex – Studio Design SV2093 (Squash) (Parter szt. 2)

SK.1 – STOLIK KAWOWY (PARTER: szt. 2)

PROD. NP. BEJOT TABLES:COFFEE TB 29 L

Wymiary: 77,5x67x49,5 cm

- Blat stolika kawowego na wys. 49,5 cm, wykonany z płyty laminowanej.
- Podstawa stolika wykonana ze stali malowanej proszkowo.

- Plastikowe ślizgi zapobiegają rysowaniu podłogi.
- Zgodność z wszelkimi normami gwarantuje bezpieczeństwo użytkowania, wytrzymałość i trwałość stołu.

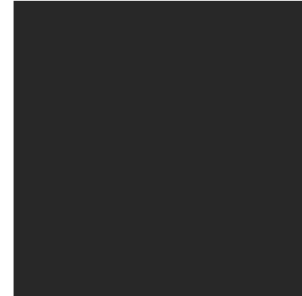
KOLORYSTYKA:

BLAT: DĄB MIODOWY



STELAŻ: RAL 9005 (Czarny Półmat)

Rysunek poglądowy.



SF.1 – SOFA MODUŁOWA DŁUGA (PARTER: szt. 1)

PROD. NP. MDD ARTIKO

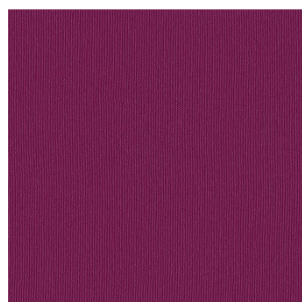
Wymiary: 554x77x75 cm

- Siedzisko sofy na wys. 43 cm, tapicerowane ze stelażem z płyty wiórowej ze sprężyną falistą typu A. Pianka cięta grubości 110 mm – gęstość 35 kg/m³.
- Maksymalne obciążenie sofy wynosi 120 kg na jedno miejsce.
- Oparcie tapicerowane na stelażu z płyty wiórowej. Pianka cięta – gęstość 35 kg/m³.
- Sofa tapicerowana tkaniną Silververtex firmy SPRADLING o gramaturze 685 g/m², składzie podkładu: 100% poliestr Hi-Loft i warstwy wierzchniej: 100% Winył. Odporność tkaniny na ścieranie: 300 000 cykli Martindale'a [EN ISO 12947-2], odporność na światło [ISO 105 B04 ≥ 4/5], trudnozapałność [EN 1021 Part 1 & 2, DIN 4102 B2, ECE Regulation No.118:03 (R118.02 Annexes 6, 7 & 8)].
- Sofa wyposażona w 5 Mediaboxów M071 w kolorze czarnym: 1x Gniazdo zasilające 230 V; 1x Gniazdo zasilające USB A; 1x Gniazdo zasilające USB C.
- Gwarancja producenta na sofę wynosi 5 lat, gwarancja producenta tkaniny 10 lat, gwarancja na komponenty elektryczne sofy 2 lata.
- Sofa w konfiguracji niestandardowej.

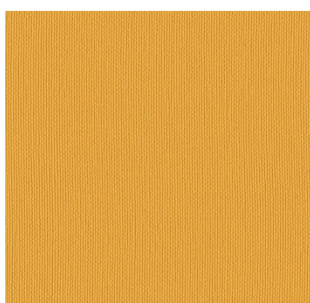
KOLORYSTYKA:

TAPICERKA A: Silververtex – SX-122-2097 (Orchid)

Rysunek poglądowy.



TAPICERKA B: Silververtex – SX-122-2093 (Squash)



PF – PUF (PARTER: szt. 9)

PROD. NP. MDD DOTS

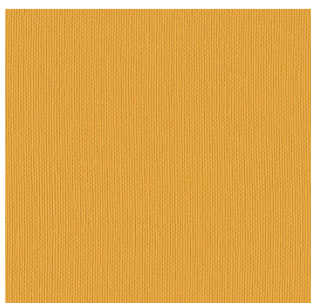
Wymiary: 66x66x45 cm

- Siedzisko pufa na wys. 45 cm, tapicerowane ze stelażem z płyty wiórowej 16 mm. Pianka cięta grubości – gęstość 40 kg/m³.
- Maksymalne obciążenie pufa wynosi 120 kg na jedno miejsce.
- Nogi pufa przykręcane do jego podstawy ze stali malowanej proszkowo.
- Puf tapicerowany tkaniną Silvertex firmy SPRADLING o gramaturze 685 g/m², składzie podkładu: 100% poliester Hi-Loft i warstwy wierzchniej: 100% Winył. Odporność tkaniny na ścieranie: 300 000 cykli Martindale'a [EN ISO 12947-2], odporność na światło [ISO 105 B04 ≥ 4/5], trudnozapałność [EN 1021 Part 1 & 2, DIN 4102 B2, ECE Regulation No.118:03 (R118.02 Annexes 6, 7 & 8).
- Gwarancja producenta na puf wynosi 5 lat, gwarancja producenta tkaniny 10 lat.

KOLORYSTYKA:

TAPICERKA A: *Silvertex – SX-122-2093 (Squash)*

Rysunek poglądowy.

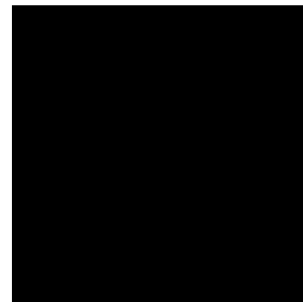
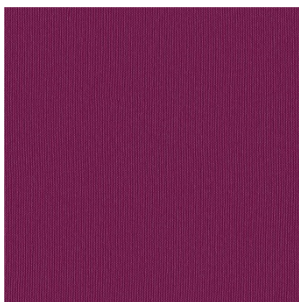


TAPICERKA B: *Silvertex – SX-122-5010 (Butelkowy Zielony)*



TAPICERKA C: *Silvertex – SX-122-2097 (Orchid)*

NOGI: RAL 9005 (Czarny Półmat)



*Silvertex – SX-122-2093 (Squash) (**Parter szt. 3**)*

*Silvertex – SX-122-5010 (Butelkowy Zielony) (**Parter szt. 3**)*

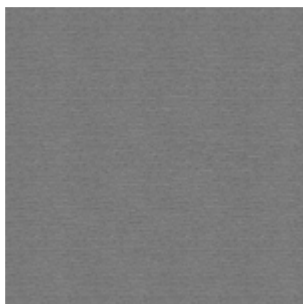
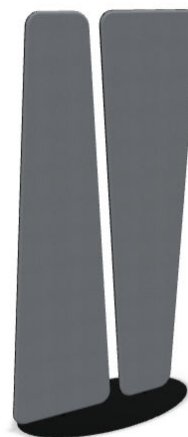
*Silvertex – SX-122-2097 (Orchid) (**Parter szt. 3**)*

PS.1 – PANEL AKUSTYCZNY WOLNOSTOJĄCY (PARTER: szt. 15)

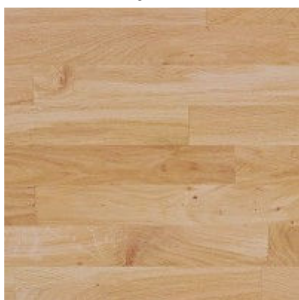
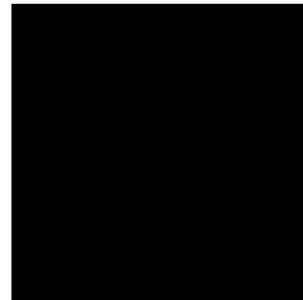
PROD. NP. MDD VIVA

Wymiary: 85x40x167 cm

- Panel tapicerowany, konstrukcja wykonana w technologii paneli Sonic, posiadających certyfikat akustyczności klasy A, możliwość wbijania szpilek.
- Zamek błyskawiczny – ozdobny, bez możliwości odpinania, kolor: grafit.
- Rama – rura stalowa.
- Wypełnienie – włóknina akustyczna o wysokim stopniu pochłaniania i rozprzestrzeniania dźwięków.
- Panel tapicerowany tkaniną Silvertex firmy SPRADLING o gramaturze 685 g/m², składzie podkładu: 100% poliestr Hi-Loft i warstwy wierzchniej: 100% Winył. Odporność tkaniny na ścieranie: 300 000 cykli Martindale'a [EN ISO 12947-2], odporność na światło [ISO 105 B04 ≥ 4/5], trudnozapałność [EN 1021 Part 1 & 2, DIN 4102 B2, ECE Regulation No.118:03 (R118.02 Annexes 6, 7 & 8).
- Stopa – stal malowana proszkowo.
- Obrót 360° - każdy z paneli obraca się niezależnie.
- Gwarancja producenta na panel wynosi 5 lat, gwarancja producenta tkaniny 10 lat.

KOLORYSTYKA:**TAPICERKA:** *Silvertex – SX-122-4001 (Plata)**Rysunek poglądowy.***SK.2 – STOLIK KAWOWY (PARTER: szt. 5)****PROD. NP. BEJOT FORA FR TB 80A****Wymiary: 80x80x37 cm**

- Blat stolika kawowego na wys. 45 cm, wykonany z klejonki dębowej 19 mm.
- Podstawa stolika wraz z czterema nogami wykonana ze stali malowanej proszkowo.
- Plastikowe stopki zapobiegają rysowaniu podłogi.
- Zgodność z wszelkimi normami gwarantuje bezpieczeństwo użytkowania, wytrzymałość i trwałość stołu.
- Gwarancja na produkt wynosi 5 lat.

KOLORYSTYKA:**BLAT:** DĄB MIODOWY**STELAŻ:** RAL 9005 (Czarny Półmat)*Rysunek poglądowy.***SF.2 – SOFA NAROŻNA (PARTER: szt. 4)****PROD. NP. MDD ARTIKO****Wymiary: 231x231x75 cm**

- Siedzisko sofy na wys. 43 cm, tapicerowane ze stelażem z płyty wiórowej ze sprężyną falistą typu A. Pianka cięta grubości 110 mm – gęstość 35 kg/m³.
- Maksymalne obciążenie sofy wynosi 120 kg na jedno miejsce.
- Oparcie tapicerowane na stelażu z płyty wiórowej. Pianka cięta – gęstość 35 kg/m³.
- Sofa tapicerowana tkaniną Silvertex firmy SPRADLING o gramaturze 685 g/m², składzie podkładu: 100% poliester Hi-Loft i warstwy wierzchniej: 100% Winył. Odporność tkaniny na ścieranie: 300 000 cykli Martindale'a [EN ISO 12947-2], odporność na światło [ISO 105 B04 ≥ 4/5], trudnozapałność [EN 1021 Part 1 & 2, DIN 4102 B2, ECE Regulation No.118:03 (R118.02 Annexes 6, 7 & 8)].
- Sofa wyposażona w Mediabox M071 w kolorze czarnym: 1x Gniazdo zasilające 230 V; 1x Gniazdo zasilające USB A; 1x Gniazdo zasilające USB C.
- Gwarancja producenta na sofę wynosi 5 lat, gwarancja producenta tkaniny 10 lat, gwarancja na komponenty elektryczne sofy 2 lata.

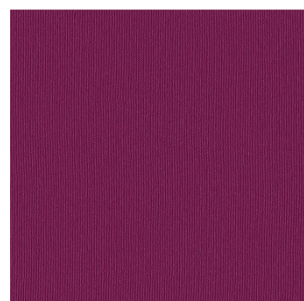
KOLORYSTYKA:

TAPICERKA A: *Silvertex – SX-122-5010 (Butelkowy Zielony)*

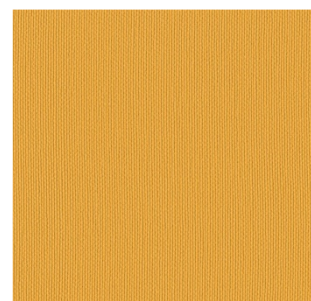
Rysunek poglądowy.



TAPICERKA B: *Silvertex – Studio Design SV2097 (Orchid)*



TAPICERKA C: *Silvertex – Studio Design SV2093 (Squash)*



*Silvertex – SX-122-2093 (Squash) (**Parter szt. 2**)*

*Silvertex – SX-122-5010 (Butelkowy Zielony) (**Parter szt. 1**)*

*Silvertex – SX-122-2097 (Orchid) (**Parter szt. 1**)*

SK.3 – STOLIK KAWOWY MAŁY (PARTER: szt. 2)

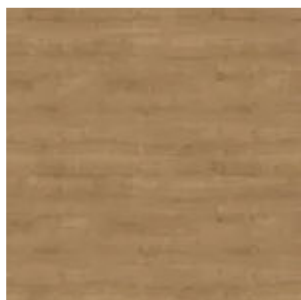
PROD. NP. MDD HAKO

Wymiary: 60x40x67 cm

- Błat stolika kawowego na wys. 67 cm, wykonany z płyty melaminowanej 18 mm, obrzeża ABS.
- Kolumna stolika ze stali malowanej proszkowo. Rura stalowa Ø 30 mm.
- Podstawa stolika ze stali malowanej proszkowo o grubości 5mm.
- Zgodność z wszelkimi normami gwarantuje bezpieczeństwo użytkowania, wytrzymałość i trwałość stołu.
- Gwarancja na produkt wynosi 5 lat.

KOLORYSTYKA:

BLAT: DĄB MIODOWY



PODSTAWA: RAL 9005 (Czarny Półmat)

Rysunek poglądowy.



SF.3 – MODUŁ SOFY (PARTER: szt. 1)

PROD. NP. MDD ARTIKO

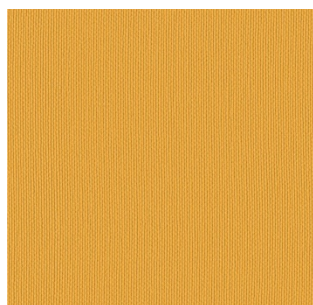
Wymiary: 231x231x75 cm

- Siedzisko sofy na wys. 43 cm, tapicerowane ze stelażem z płyty wiórowej ze sprężyną falistą typu A. Pianka cięta grubości 110 mm – gęstość 35 kg/m³.
- Maksymalne obciążenie sofy wynosi 120 kg na jedno miejsce.
- Oparcie tapicerowane na stelażu z płyty wiórowej. Pianka cięta – gęstość 35 kg/m³.
- Sofa tapicerowana tkaniną Silvertex firmy SPRADLING o gramaturze 685 g/m², składzie podkładu: 100% poliestr Hi-Loft i warstwy wierzchniej: 100% Winył. Odporność tkaniny na ścieranie: 300 000 cykli Martindale'a [EN ISO 12947-2], odporność na światło [ISO 105 B04 ≥ 4/5], trudnozapałność [EN 1021 Part 1 & 2, DIN 4102 B2, ECE Regulation No.118:03 (R118.02 Annexes 6, 7 & 8)].
- Sofa wyposażona w Mediabox M071 w kolorze czarnym: 1x Gniazdo zasilające 230 V; 1x Gniazdo zasilające USB A; 1x Gniazdo zasilające USB C.
- Gwarancja producenta na sofę wynosi 5 lat, gwarancja producenta tkaniny 10 lat, gwarancja na komponenty elektryczne sofy 2 lata.

KOLORYSTYKA:

TAPICERKA: Silvertex – SX-122-2093 (Squash)

Rysunek poglądowy.



BA – BOX DO SPOTKAŃ (PARTER: szt. 2)

PROD. NP. MDD KAIVA

Wymiary: 222x133x150 cm

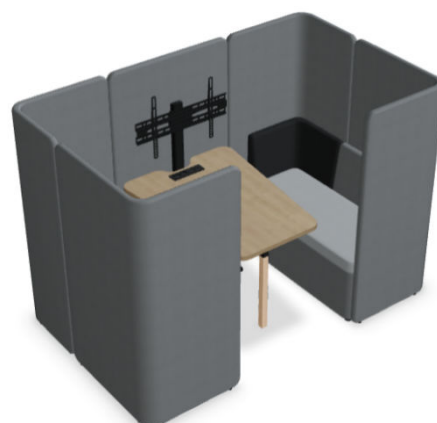
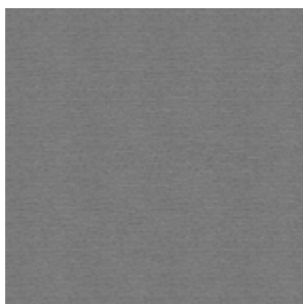
- Siedziska w boxach na wys. 45 cm, tapicerowane z pianki o gęstości 55 kg/m³.
- Maksymalne obciążenie siedziska wynosi 120 kg na jedno miejsce.
- Podstawa siedziska – tapicerowana skrzynia; drewniany stelaż.
- Oparcie z płyty wiórowej pokrytej pianką; tapicerowane.

- Panele akustyczne na stelażu drewnianym, wykonane w technologii paneli Sonic, posiadających certyfikat akustyczności klasy A; wypełnienie paneli z włókniny akustycznej o wysokim stopniu pochłaniania i rozpraszania dźwięków.
- Blat z płyty melaminowanej 28 mm. Obrzeża ABS.
- Noga drewniana pod blatem w kolorze jesion naturalny, pokryta bezbarwnym lakierem; profil 40 x 40 mm z elementem metalowym malowanym proszkowo, między blatem, a stelażem dystans 10 mm. Wysokość blatu regulowana w zakresie 10 mm.
- Sofa tapicerowany tkaniną Silververtex firmy SPRADLING o gramaturze 685 g/m², składzie podkładu: 100% poliestr Hi-Loft i warstwy wierzchniej: 100% Winył. Odporność tkaniny na ścieranie: 300 000 cykli Martindale'a [EN ISO 12947-2], odporność na światło [ISO 105 B04 ≥ 4/5], trudnozapałność [EN 1021 Part 1 & 2, DIN 4102 B2, ECE Regulation No.118:03 (R118.02 Annexes 6, 7 & 8).
- Box wyposażony w Mediabox M071 EU: 1x Gniazdo zasilające 230 V, Gniazdo zasilające USB A, Gniazdo zasilające USB C.
- Gwarancja producenta na mebel wynosi 5 lat, gwarancja producenta tkaniny 10 lat, gwarancja na komponenty elektryczne sofy 2 lata.

KOLORYSTYKA:

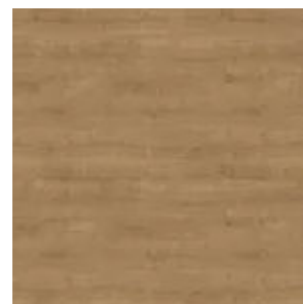
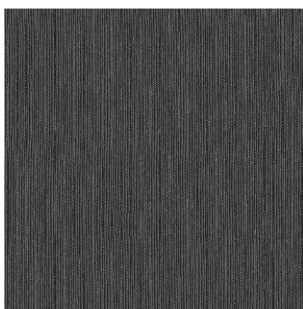
TAPICERKA A: *Silververtex – SX-122-4001 (Plata)*
(Kolor paneli akustycznych, oparcia prostego i siedziska)

Rysunek poglądowy.



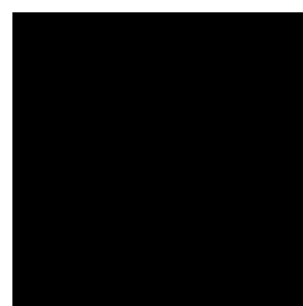
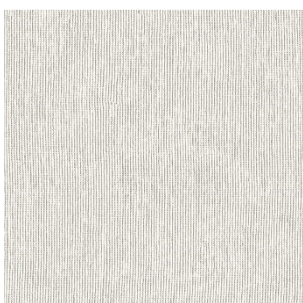
TAPICERKA B: *Silververtex – SX-122-4003 (Grafitowy)*
(Kolor oparcia narożnego)

BLAT: DĄB MIODOWY



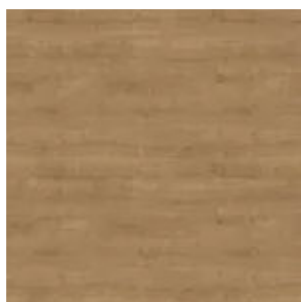
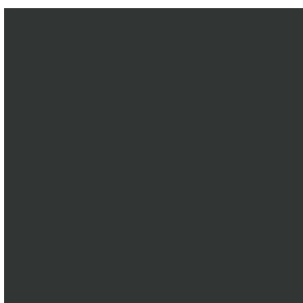
TAPICERKA C: *Silververtex – SX-122-4004 (Ice)*
(Kolor poduszki siedziska)

STELAŻ: RAL 9005 (Czarny Półmat)

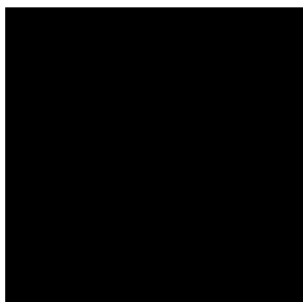


RG – REGAŁ (PARTER: szt. 1)**PROD. NP. MDD BASIC****Wymiary: 80,1x38,5x148,1 cm**

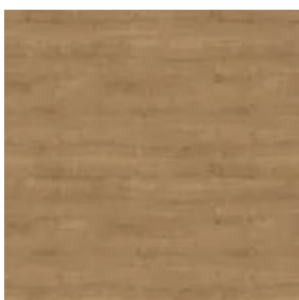
- Wieniec górny – płyta melaminowana 28 mm, obrzeża ABS 2mm.
- Ściana tylna – HDF 3mm.
- Korpus – płyta melaminowana 18 mm, obrzeża ABS 2 mm.
- Półka – płyta melaminowana 18 mm, zabezpieczenie przed przypadkowym wysunięciem, obrzeże ABS 2 mm.
- Maksymalne obciążenie półki 70kg/m².
- Wieniec dolny – płyta melaminowana 18 mm, obrzeża ABS 2 mm.
- Stopki 27 mm – regulacja poziomu od wewnątrz w zakresie 5 mm.
- Możliwość klejenia obrzeży w technologii laserowej lub klejem PUR.
- Gwarancja na produkt wynosi 5 lat.

KOLORYSTYKA:**KOLOR WIEŃCÓW: DĄB MIODOWY****KOLOR KORPUSU: ANTRACYT***Rysunek poglądowy.***HK – HOKER (PARTER: szt. 9)****PROD. NP. MDD GRACE****Wymiary: 55x57x110 cm**

- Siedzisko tapicerowane z pianki odlewanej o gęstości 58 kg/m³ na wysokości 81cm.
- Oparcie tapicerowane z pianki odlewanej o gęstości 60 kg/m³.
- Podstawa – cztery nogi ze stali malowanej proszkowo, nogi z rurek Ø 18 mm zakończone ślizgaczami.
- Maksymalne obciążenie – 120kg.
- Gwarancja na produkt wynosi 5 lat.

KOLORYSTYKA:**SIEDZISKO:** *Silvertex – SX-122-4004 (Ice)***PODSTAWA:** *RAL 9005 (Czarny Półmat)**Rysunek poglądowy.***SW.1 – STÓŁ WYSOKI KRÓTKI (PARTER: szt. 2)****PROD. NP. MDD OGI W****Wymiary: 121,5x70x110 cm**

- Blat stołu na wysokości 110 cm z płyty melaminowanej 28 mm, obrzeża ABS 2 mm.
- Noga drewniana – kolor: jesion naturalny, pokryta bezbarwnym lakierem, profil 40 x 40 mm.
- Stelaż – metalowy profil 50 x 50 mm oraz pozostałe elementy metalowe malowane proszkowo.
- Stół wyposażony w mediabox: 2x Gniazdo zasilające 230 V, Gniazdo zasilające USB A, Gniazdo HDMI (bez zasilenia – poza zakresem opracowania).
- Gwarancja na stół wynosi 5 lat, gwarancja na komponenty elektryczne – 2 lata.

KOLORYSTYKA:**BLAT:** DĄB MIODOWY**PODSTAWA:** *RAL 9005 (Czarny Półmat)**Rysunek poglądowy.***SW.2 – STÓŁ WYSOKI DŁUGI (PARTER: szt. 3)****PROD. NP. MDD OGI W****Wymiary: 181,5x70x110 cm**

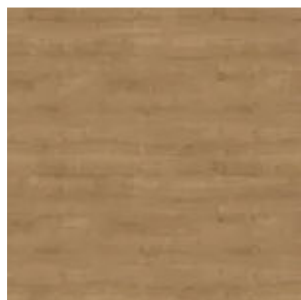
- Blat stołu na wysokości 110 cm z płyty melaminowanej 28 mm, obrzeża ABS 2 mm.

- Noga drewniana – kolor: jesion naturalny, pokryta bezbarwnym lakierem, profil 40 x 40 mm.
- Stelaż – metalowy profil 50 x 50 mm oraz pozostałe elementy metalowe malowane proszkowo.
- Stół wyposażony w mediabox: 2x Gniazdo zasilające 230 V, Gniazdo zasilające USB A, Gniazdo HDMI (bez zasilenia – poza zakresem opracowania).
- Gwarancja na stół wynosi 5 lat, gwarancja na komponenty elektryczne – 2 lata.

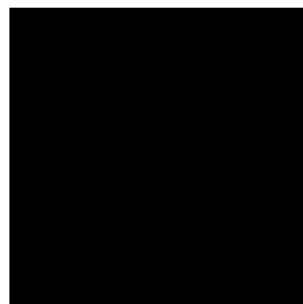
KOLORYSTYKA:

BLAT: DĄB MIODOWY

PODSTAWA: RAL 9005 (Czarny Półmat)



Rysunek poglądowy.



SF.4 – SOFA MODUŁOWA (PIĘTRO I: szt. 2; PIĘTRO II: szt. 3; PIĘTRO III: szt. 1)

PROD. NP. BEJOT FC S 403

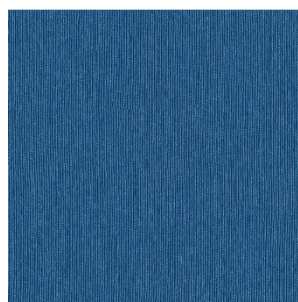
Wymiary: 199x65x83 cm

- Siedziska sofy na wys. 47 cm.
- Oparcie i siedziska tapicerowane na stelażu ze sklejki. Pianka cięta – gęstość 35 kg/m³.
- Sofa wyposażona w Mediaboxy RE1V w kolorze czarnym: 1x Gniazdo zasilające 230 V.

KOLORYSTYKA:

TAPICERKA A: *Silvertex – Studio Design SV3066 (Baltic)*

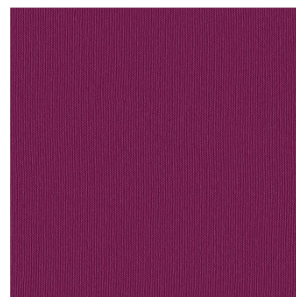
Rysunek poglądowy.



TAPICERKA B: *Silvertex – Studio Design SV5010 (Butelkowy Zielony)*



TAPICERKA C: *Silvertex – Studio Design SV2097 (Orchid)*



Silvertex – Studio Design SV3066 (Baltic) **(PIĘTRO I szt. 2)**

Silvertex – Studio Design SV5010 (Butelkowy Zielony) **(PIĘTRO II szt. 3)**

Silvertex – Studio Design SV2097 (Orchid) **(PIĘTRO III szt. 1)**

SF.5 – SOFA MODUŁOWA (PIĘTRO I: szt. 5; PIĘTRO II: szt. 3; PIĘTRO III: szt. 2)

PROD. NP. BEJOT FC S 402

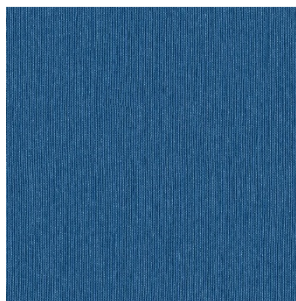
Wymiary: 132x65x83 cm

- Siedziska sofy na wys. 47 cm.
- Oparcie i siedziska tapicerowane na stelażu ze sklejki. Pianka cięta – gęstość 35 kg/m³.
- Sofa wyposażona w Mediabox RE1V w kolorze czarnym: 1x Gniazdo zasilające 230 V.

KOLORYSTYKA:

TAPICERKA A: Silvertex – Studio Design SV3066 (Baltic)

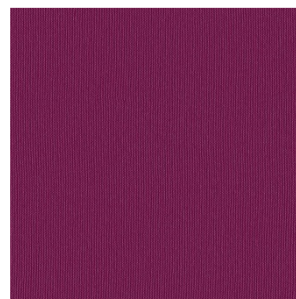
Rysunek poglądowy.



TAPICERKA B: Silvertex – Studio Design SV5010 (Butelkowy Zielony)



TAPICERKA C: Silvertex – Studio Design SV2097 (Orchid)



Silvertex – Studio Design SV3066 (Baltic) **(PIĘTRO I szt. 5)**

Silvertex – Studio Design SV5010 (Butelkowy Zielony) **(PIĘTRO II szt. 3)**

Silvertex – Studio Design SV2097 (Orchid) **(PIĘTRO III szt. 2)**

SF.6 – SOFA MODUŁOWA OKRĄGŁA (PIĘTRO I: szt. 1; PIĘTRO II: szt. 1; PIĘTRO III: szt. 1)

PROD. NP. MDD ARTIKO

Wymiary: 282x282x75 cm

- Siedzisko sofy na wys. 43 cm, tapicerowane ze stelażem z płyty wiórowej ze sprężyną falistą typu A. Pianka cięta grubości 110 mm – gęstość 35 kg/m³.
- Maksymalne obciążenie sofy wynosi 120 kg na jedno miejsce.
- Oparcie tapicerowane na stelażu z płyty wiórowej. Pianka cięta – gęstość 35 kg/m³.
- Sofa tapicerowana np. tkaniną Mica firmy GABRIEL o składzie 100% poliester o gramaturze 218 g/m², w tym 97% z recyklingu; odporności na ścieranie 60 000 cykli Martindale'a [EN ISO 12947-2] 100 000 double rubs wyzenbeek ASTM D4157; odporności na światło 5-8 [przy skali 1-8 gdzie maks. wartość to 8] EN ISO 105-B02;

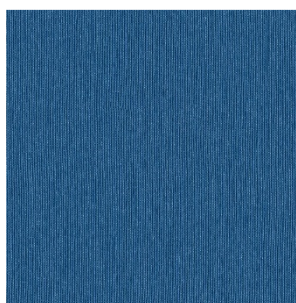
odporności na piling 4-5 [przy skali 1-5, gdzie maks. wartość to 5] EN ISO 12945-2; odporności koloru na ścieranie suche: 4-5, mokre 4-5. [przy skali 1-5, gdzie maks. wartość to 5] EN ISO 105x12; akustycznym pochłanianiu dźwięku acoustic test air flow resistance EN 29053 & ISO 9053-1 (airflow resistance), trudnozapalności CA TB 117-2013 ASTM E 84 klasa I BS EN 1021-1 Papierosy BS EN 1021-2 Zapalki BS 476 część 7 klasa I.

- Sofa wyposażona w Mediabox M071 w kolorze czarnym: 1x Gniazdo zasilające 230 V; 1x Gniazdo zasilające USB A; 1x Gniazdo zasilające USB C.
- Gwarancja producenta na sofę wynosi 5 lat, gwarancja producenta tkaniny 10 lat, gwarancja na komponenty elektryczne sofy 2 lata.

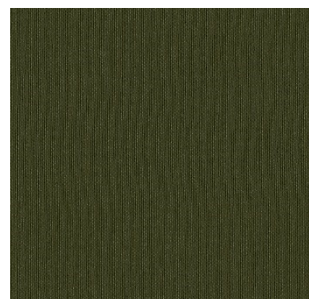
KOLORYSTYKA:

TAPICERKA A: *Silververtex – SX-122-3066 (Baltic)*

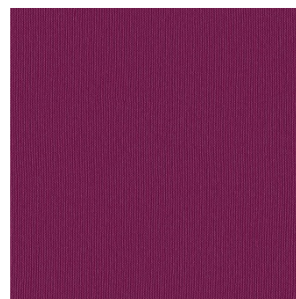
Rysunek poglądowy.



TAPICERKA B: *Silververtex – Studio Design SV5010 (Butelkowy Zielony)*



TAPICERKA C: *Silververtex – Studio Design SV2097 (Orchid)*



*Silververtex – Studio Design SV3066 (Baltic) **(PIĘTRO I szt. 1)***

*Silververtex – Studio Design SV5010 (Butelkowy Zielony) **(PIĘTRO II szt. 1)***

*Silververtex – Studio Design SV2097 (Orchid) **(PIĘTRO III szt. 1)***

UWAGI KOŃCOWE

- Wszystkie zastosowane materiały powinny być wprowadzone do obrotu wyrobów budowlanych poprzez : 1) oznakowanie CE, co oznacza, że dokonano oceny zgodności wyrobu z normą zharmonizowaną albo europejską aprobatą techniczną bądź krajową specyfikacją techniczną państwa członkowskiego Unii Europejskiej, albo 2) wyrób został umieszczony w określonym przez Komisję Europejską wykazie wyrobów mających niewielkie znaczenie dla zdrowia i bezpieczeństwa, dla których producent wydał deklarację zgodności z uznanymi regułami sztuki budowlanej, albo 3) oznakowany jest znakiem budowlanym.
- Wszelkie roboty winny być wykonane pod nadzorem osób uprawnionych zgodnie z "Warunkami technicznymi wykonania i odbioru robót budowlanych", zgodnie z zasadami BHP oraz według „Specyfikacji technicznej wykonania i odbioru robót budowlanych”.
- W przypadku podanych dokładnych materiałów i producentów dopuszcza się zastosowanie innych produktów o właściwościach nie gorszych niż zaproponowane i dopuszczone do obrotu i powszechnego stosowania w budownictwie.
- Elementy drewniane zaimpregnować środkiem konserwującym i ogniochronnym.
- Elementy stalowe zabezpieczyć środkiem antykorozyjnym.
- Przed przystąpieniem do realizacji należy wymiary sprawdzić dokładnie w naturze.
- Inne opisy robót budowlanych zgodnie z rysunkami.
- Projekt chroniony jest prawem autorskim - zgodnie z Ustawą o Prawie Autorskim i prawach pokrewnych /Dz.U.nr 24, poz.83/ z dn.4.02.1994r. Powielanie całości lub fragmentów bez zgody autora projektu – ZABRONIONE.
- Dokumentacja graficzna została opracowana na oficjalnym, licencjonowanym oprogramowaniu AutoCAD LT 2011. Licencja dla: Renata Gwoździej, ARCHINATA Pracownia Projektowa, Numer seryjny 357-75454976.

Białystok, 05 stycznia 2026 r.

Opracował :